

Ferme de Sauron, Laure Marcellin

50 medias

152684.jpg



Hautes-Alpes (05), Parc national des Ecrins, Vallée du Champsaur, Ancelle, le Collet d'Ancelle, Ferme de Sauron, Laure Marcellin, éleveuse de bovins (Race charolaise) et vente directe de viande bovine et terrines. // Hautes-Alpes (05), Ecrins national park, Champsaur valley, Ancelle, cattle breeder (Charolais breed) and direct sale of beef

152685.jpg



Hautes-Alpes (05), Parc national des Ecrins, Vallée du Champsaur, Ancelle, le Collet d'Ancelle, Ferme de Sauron, Laure Marcellin, éleveuse de bovins (Race charolaise) et vente directe de viande bovine et terrines. // Hautes-Alpes (05), Ecrins national park, Champsaur valley, Ancelle, cattle breeder (Charolais breed) and direct sale of beef

152686.jpg



Hautes-Alpes (05), Parc national des Ecrins, Vallée du Champsaur, Ancelle, le Collet d'Ancelle, Ferme de Sauron, Laure Marcellin, éleveuse de bovins (Race charolaise) et vente directe de viande bovine et terrines. // Hautes-Alpes (05), Ecrins national park, Champsaur valley, Ancelle, cattle breeder (Charolais breed) and direct sale of beef

152687.jpg



Hautes-Alpes (05), Parc national des Ecrins, Vallée du Champsaur, Ancelle, le Collet d'Ancelle, Ferme de Sauron, Laure Marcellin, éleveuse de bovins (Race charolaise) et vente directe de viande bovine et terrines. // Hautes-Alpes (05), Ecrins national park, Champsaur valley, Ancelle, cattle breeder (Charolais breed) and direct sale of beef

152688.jpg



Hautes-Alpes (05), Parc national des Ecrins, Vallée du Champsaur, Ancelle, le Collet d'Ancelle, Ferme de Sauron, Laure Marcellin, éleveuse de bovins (Race charolaise) et vente directe de viande bovine et terrines., // Hautes-Alpes (05), Ecrins national park, Champsaur valley, Ancelle, cattle breeder (Charolais breed) and direct sale of beef

152690.jpg



Hautes-Alpes (05), Parc national des Ecrins, Vallée du Champsaur, Ancelle, le Collet d'Ancelle, Ferme de Sauron, Laure Marcellin, éleveuse de bovins (Race charolaise) et vente directe de viande bovine et terrines., // Hautes-Alpes (05), Ecrins national park, Champsaur valley, Ancelle, cattle breeder (Charolais breed) and direct sale of beef

152691.jpg



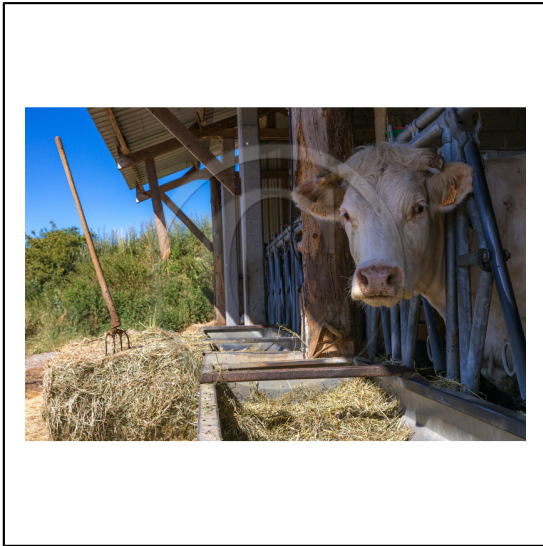
Hautes-Alpes (05), Parc national des Ecrins, Vallée du Champsaur, Ancelle, le Collet d'Ancelle, Ferme de Sauron, Laure Marcellin, éleveuse de bovins (Race charolaise) et vente directe de viande bovine et terrines., // Hautes-Alpes (05), Ecrins national park, Champsaur valley, Ancelle, cattle breeder (Charolais breed) and direct sale of beef

152693.jpg



Hautes-Alpes (05), Parc national des Ecrins, Vallée du Champsaur, Ancelle, le Collet d'Ancelle, Ferme de Sauron, Laure Marcellin, éleveuse de bovins (Race charolaise) et vente directe de viande bovine et terrines., // Hautes-Alpes (05), Ecrins national park, Champsaur valley, Ancelle, cattle breeder (Charolais breed) and direct sale of beef

152695.jpg



Hautes-Alpes (05), Parc national des Ecrins, Vallée du Champsaur, Ancelle, le Collet d'Ancelle, Ferme de Sauron, Laure Marcellin, éleveuse de bovins (Race charolaise) et vente directe de viande bovine et terrines. // Hautes-Alpes (05), Ecrins national park, Champsaur valley, Ancelle, cattle breeder (Charolais breed) and direct sale of beef

152696.jpg



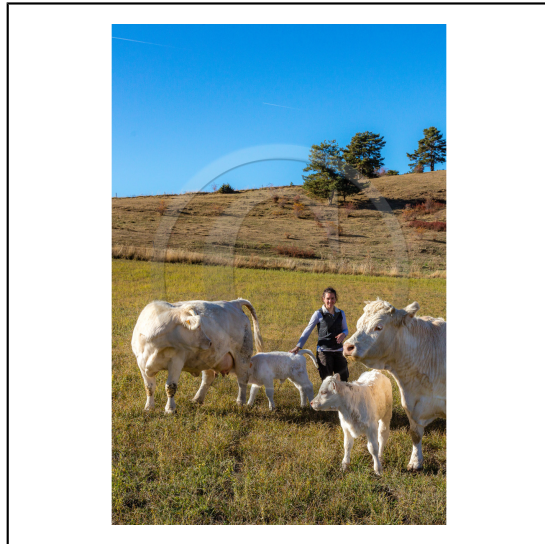
Hautes-Alpes (05), Parc national des Ecrins, Vallée du Champsaur, Ancelle, le Collet d'Ancelle, Ferme de Sauron, Laure Marcellin, éleveuse de bovins (Race charolaise) et vente directe de viande bovine et terrines. // Hautes-Alpes (05), Ecrins national park, Champsaur valley, Ancelle, cattle breeder (Charolais breed) and direct sale of beef

152697.jpg



Hautes-Alpes (05), Parc national des Ecrins, Vallée du Champsaur, Ancelle, le Collet d'Ancelle, Ferme de Sauron, Laure Marcellin, éleveuse de bovins (Race charolaise) et vente directe de viande bovine et terrines. // Hautes-Alpes (05), Ecrins national park, Champsaur valley, Ancelle, cattle breeder (Charolais breed) and direct sale of beef

152698.jpg



Hautes-Alpes (05), Parc national des Ecrins, Vallée du Champsaur, Ancelle, le Collet d'Ancelle, Ferme de Sauron, Laure Marcellin, éleveuse de bovins (Race charolaise) et vente directe de viande bovine et terrines. // Hautes-Alpes (05), Ecrins national park, Champsaur valley, Ancelle, cattle breeder (Charolais breed) and direct sale of beef

152700.jpg



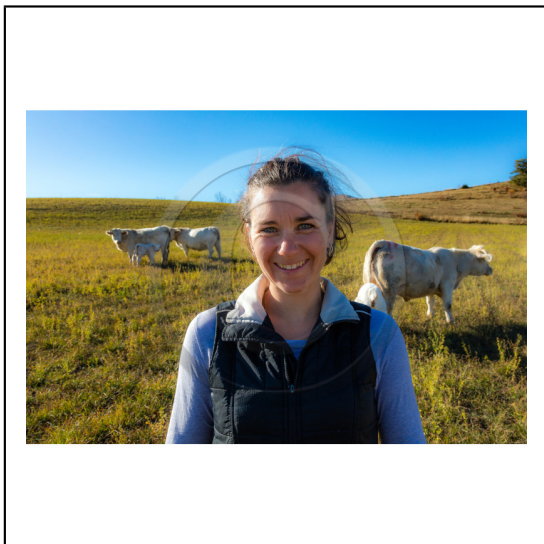
Hautes-Alpes (05), Parc national des Ecrins, Vallée du Champsaur, Ancelle, le Collet d'Ancelle, Ferme de Sauron, Laure Marcellin, éleveuse de bovins (Race charolaise) et vente directe de viande bovine et terrines. // Hautes-Alpes (05), Ecrins national park, Champsaur valley, Ancelle, cattle breeder (Charolais breed) and direct sale of beef

152701.jpg



Hautes-Alpes (05), Parc national des Ecrins, Vallée du Champsaur, Ancelle, le Collet d'Ancelle, Ferme de Sauron, Laure Marcellin, éleveuse de bovins (Race charolaise) et vente directe de viande bovine et terrines. // Hautes-Alpes (05), Ecrins national park, Champsaur valley, Ancelle, cattle breeder (Charolais breed) and direct sale of beef

152702.jpg



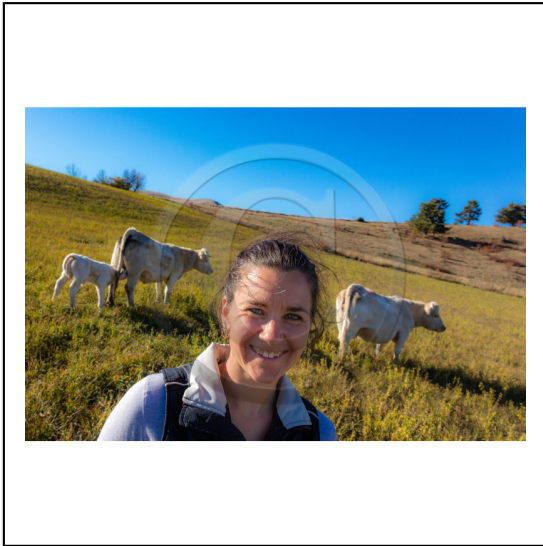
Hautes-Alpes (05), Parc national des Ecrins, Vallée du Champsaur, Ancelle, le Collet d'Ancelle, Ferme de Sauron, Laure Marcellin, éleveuse de bovins (Race charolaise) et vente directe de viande bovine et terrines. // Hautes-Alpes (05), Ecrins national park, Champsaur valley, Ancelle, cattle breeder (Charolais breed) and direct sale of beef

152703.jpg



Hautes-Alpes (05), Parc national des Ecrins, Vallée du Champsaur, Ancelle, le Collet d'Ancelle, Ferme de Sauron, Laure Marcellin, éleveuse de bovins (Race charolaise) et vente directe de viande bovine et terrines. // Hautes-Alpes (05), Ecrins national park, Champsaur valley, Ancelle, cattle breeder (Charolais breed) and direct sale of beef

152707.jpg



Hautes-Alpes (05), Parc national des Ecrins, Vallée du Champsaur, Ancelle, le Collet d'Ancelle, Ferme de Sauron, Laure Marcellin, éleveuse de bovins (Race charolaise) et vente directe de viande bovine et terrines. // Hautes-Alpes (05), Ecrins national park, Champsaur valley, Ancelle, cattle breeder (Charolais breed) and direct sale of beef

152708.jpg



Hautes-Alpes (05), Parc national des Ecrins, Vallée du Champsaur, Ancelle, le Collet d'Ancelle, Ferme de Sauron, Laure Marcellin, éleveuse de bovins (Race charolaise) et vente directe de viande bovine et terrines, veau sous la mère // Hautes-Alpes (05), Ecrins national park, Champsaur valley, Ancelle, cattle breeder (Charolais breed) and direct sale of beef

152709.jpg



Hautes-Alpes (05), Parc national des Ecrins, Vallée du Champsaur, Ancelle, le Collet d'Ancelle, Ferme de Sauron, Laure Marcellin, éleveuse de bovins (Race charolaise) et vente directe de viande bovine et terrines, veau sous la mère // Hautes-Alpes (05), Ecrins national park, Champsaur valley, Ancelle, cattle breeder (Charolais breed) and direct sale of beef

152711.jpg



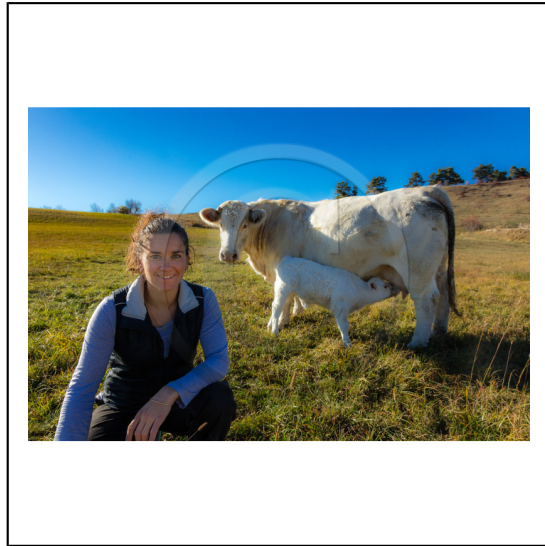
Hautes-Alpes (05), Parc national des Ecrins, Vallée du Champsaur, Ancelle, le Collet d'Ancelle, Ferme de Sauron, Laure Marcellin, éleveuse de bovins (Race charolaise) et vente directe de viande bovine et terrines, veau sous la mère // Hautes-Alpes (05), Ecrins national park, Champsaur valley, Ancelle, cattle breeder (Charolais breed) and direct sale of beef

152712.jpg



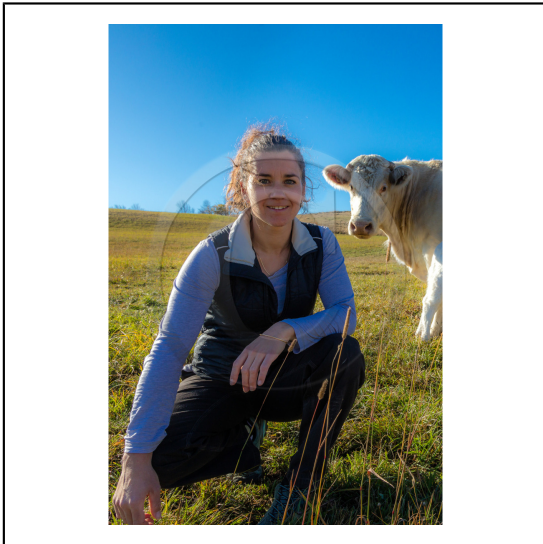
Hautes-Alpes (05), Parc national des Ecrins, Vallée du Champsaur, Ancelle, le Collet d'Ancelle, Ferme de Sauron, Laure Marcellin, éleveuse de bovins (Race charolaise) et vente directe de viande bovine et terrines, veau sous la mère // Hautes-Alpes (05), Ecrins national park, Champsaur valley, Ancelle, cattle breeder (Charolais breed) and direct sale of beef

152715.jpg



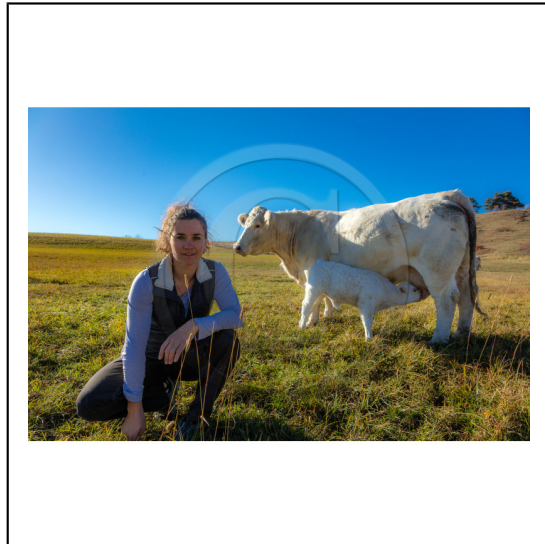
Hautes-Alpes (05), Parc national des Ecrins, Vallée du Champsaur, Ancelle, le Collet d'Ancelle, Ferme de Sauron, Laure Marcellin, éleveuse de bovins (Race charolaise) et vente directe de viande bovine et terrines, veau sous la mère // Hautes-Alpes (05), Ecrins national park, Champsaur valley, Ancelle, cattle breeder (Charolais breed) and direct sale of beef

152718.jpg



Hautes-Alpes (05), Parc national des Ecrins, Vallée du Champsaur, Ancelle, le Collet d'Ancelle, Ferme de Sauron, Laure Marcellin, éleveuse de bovins (Race charolaise) et vente directe de viande bovine et terrines, veau sous la mère // Hautes-Alpes (05), Ecrins national park, Champsaur valley, Ancelle, cattle breeder (Charolais breed) and direct sale of beef

152719.jpg



Hautes-Alpes (05), Parc national des Ecrins, Vallée du Champsaur, Ancelle, le Collet d'Ancelle, Ferme de Sauron, Laure Marcellin, éleveuse de bovins (Race charolaise) et vente directe de viande bovine et terrines, veau sous la mère // Hautes-Alpes (05), Ecrins national park, Champsaur valley, Ancelle, cattle breeder (Charolais breed) and direct sale of beef

152722.jpg



Hautes-Alpes (05), Parc national des Ecrins, Vallée du Champsaur, Ancelle, le Collet d'Ancelle, Ferme de Sauron, Laure Marcellin, éleveuse de bovins (Race charolaise) et vente directe de viande bovine et terrines, boutique de vente directe // Hautes-Alpes (05), Ecrins national park, Champsaur valley, Ancelle, cattle breeder (Charolais breed) and direct sale of beef

152723.jpg



Hautes-Alpes (05), Parc national des Ecrins, Vallée du Champsaur, Ancelle, le Collet d'Ancelle, Ferme de Sauron, Laure Marcellin, éleveuse de bovins (Race charolaise) et vente directe de viande bovine et terrines, boutique de vente directe // Hautes-Alpes (05), Ecrins national park, Champsaur valley, Ancelle, cattle breeder (Charolais breed) and direct sale of beef

152724.jpg



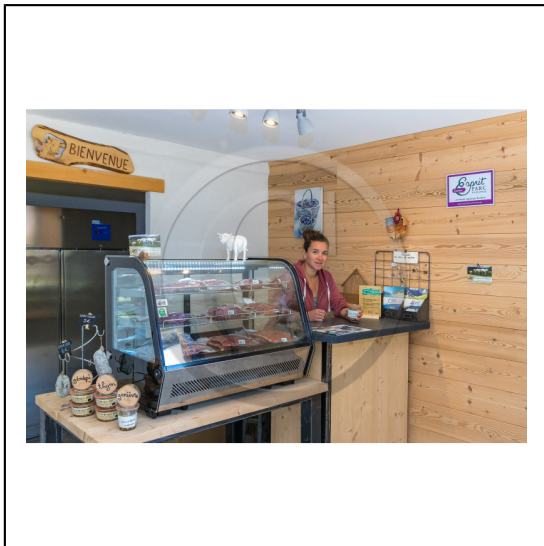
Hautes-Alpes (05), Parc national des Ecrins, Vallée du Champsaur, Ancelle, le Collet d'Ancelle, Ferme de Sauron, Laure Marcellin, éleveuse de bovins (Race charolaise) et vente directe de viande bovine et terrines, boutique de vente directe // Hautes-Alpes (05), Ecrins national park, Champsaur valley, Ancelle, cattle breeder (Charolais breed) and direct sale of beef

152725.jpg



Hautes-Alpes (05), Parc national des Ecrins, Vallée du Champsaur, Ancelle, le Collet d'Ancelle, Ferme de Sauron, Laure Marcellin, éleveuse de bovins (Race charolaise) et vente directe de viande bovine et terrines, boutique de vente directe // Hautes-Alpes (05), Ecrins national park, Champsaur valley, Ancelle, cattle breeder (Charolais breed) and direct sale of beef

152727.jpg



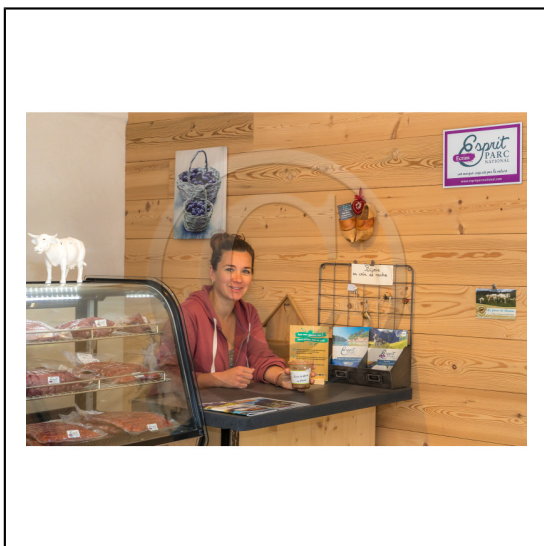
Hautes-Alpes (05), Parc national des Ecrins, Vallée du Champsaur, Ancelle, le Collet d'Ancelle, Ferme de Sauron, Laure Marcellin, éleveuse de bovins (Race charolaise) et vente directe de viande bovine et terrines, boutique de vente directe // Hautes-Alpes (05), Ecrins national park, Champsaur valley, Ancelle, cattle breeder (Charolais breed) and direct sale of beef

152728.jpg



Hautes-Alpes (05), Parc national des Ecrins, Vallée du Champsaur, Ancelle, le Collet d'Ancelle, Ferme de Sauron, Laure Marcellin, éleveuse de bovins (Race charolaise) et vente directe de viande bovine et terrines, boutique de vente directe // Hautes-Alpes (05), Ecrins national park, Champsaur valley, Ancelle, cattle breeder (Charolais breed) and direct sale of beef

152729.jpg



Hautes-Alpes (05), Parc national des Ecrins, Vallée du Champsaur, Ancelle, le Collet d'Ancelle, Ferme de Sauron, Laure Marcellin, éleveuse de bovins (Race charolaise) et vente directe de viande bovine et terrines, boutique de vente directe // Hautes-Alpes (05), Ecrins national park, Champsaur valley, Ancelle, cattle breeder (Charolais breed) and direct sale of beef

152730.jpg



Hautes-Alpes (05), Parc national des Ecrins, Vallée du Champsaur, Ancelle, le Collet d'Ancelle, Ferme de Sauron, Laure Marcellin, éleveuse de bovins (Race charolaise) et vente directe de viande bovine et terrines, boutique de vente directe // Hautes-Alpes (05), Ecrins national park, Champsaur valley, Ancelle, cattle breeder (Charolais breed) and direct sale of beef

152734.jpg



Hautes-Alpes (05), Parc national des Ecrins, Vallée du Champsaur, Ancelle, le Collet d'Ancelle, Ferme de Sauron, Laure Marcellin, éleveuse de bovins (Race charolaise) et vente directe de viande bovine et terrines, boutique de vente directe // Hautes-Alpes (05), Ecrins national park, Champsaur valley, Ancelle, cattle breeder (Charolais breed) and direct sale of beef

152736.jpg



Hautes-Alpes (05), Parc national des Ecrins, Vallée du Champsaur, Ancelle, le Collet d'Ancelle, Ferme de Sauron, Laure Marcellin, éleveuse de bovins (Race charolaise) et vente directe de viande bovine et terrines, boutique de vente directe // Hautes-Alpes (05), Ecrins national park, Champsaur valley, Ancelle, cattle breeder (Charolais breed) and direct sale of beef

152738.jpg



Hautes-Alpes (05), Parc national des Ecrins, Vallée du Champsaur, Ancelle, le Collet d'Ancelle, Ferme de Sauron, Laure Marcellin, éleveuse de bovins (Race charolaise) et vente directe de viande bovine et terrines, boutique de vente directe // Hautes-Alpes (05), Ecrins national park, Champsaur valley, Ancelle, cattle breeder (Charolais breed) and direct sale of beef

152740.jpg



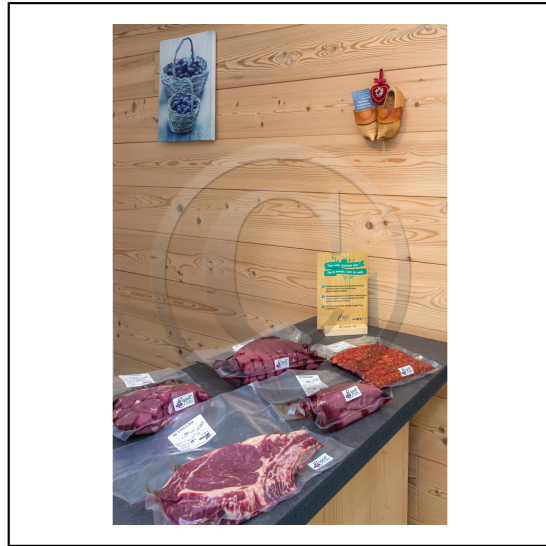
Hautes-Alpes (05), Parc national des Ecrins, Vallée du Champsaur, Ancelle, le Collet d'Ancelle, Ferme de Sauron, Laure Marcellin, éleveuse de bovins (Race charolaise) et vente directe de viande bovine et terrines, boutique de vente directe // Hautes-Alpes (05), Ecrins national park, Champsaur valley, Ancelle, cattle breeder (Charolais breed) and direct sale of beef

152741.jpg



Hautes-Alpes (05), Parc national des Ecrins, Vallée du Champsaur, Ancelle, le Collet d'Ancelle, Ferme de Sauron, Laure Marcellin, éleveuse de bovins (Race charolaise) et vente directe de viande bovine et terrines, boutique de vente directe // Hautes-Alpes (05), Ecrins national park, Champsaur valley, Ancelle, cattle breeder (Charolais breed) and direct sale of beef

152742.jpg



Hautes-Alpes (05), Parc national des Ecrins, Vallée du Champsaur, Ancelle, le Collet d'Ancelle, Ferme de Sauron, Laure Marcellin, éleveuse de bovins (Race charolaise) et vente directe de viande bovine et terrines, boutique de vente directe // Hautes-Alpes (05), Ecrins national park, Champsaur valley, Ancelle, cattle breeder (Charolais breed) and direct sale of beef

152743.jpg



Hautes-Alpes (05), Parc national des Ecrins, Vallée du Champsaur, Ancelle, le Collet d'Ancelle, Ferme de Sauron, Laure Marcellin, éleveuse de bovins (Race charolaise) et vente directe de viande bovine et terrines, boutique de vente directe // Hautes-Alpes (05), Ecrins national park, Champsaur valley, Ancelle, cattle breeder (Charolais breed) and direct sale of beef

152745.jpg



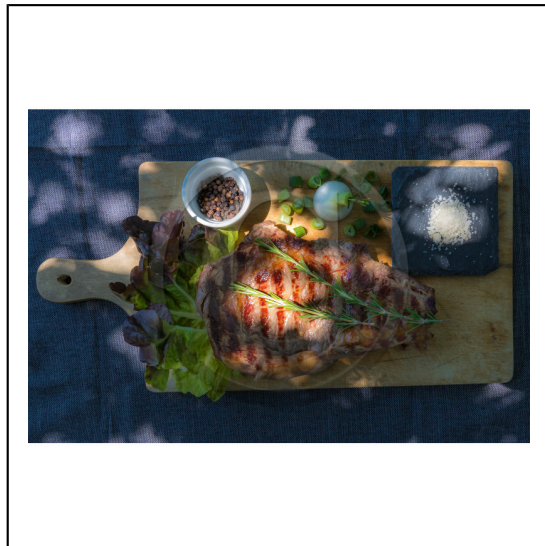
Hautes-Alpes (05), Parc national des Ecrins, Vallée du Champsaur, Ancelle, le Collet d'Ancelle, Ferme de Sauron, Laure Marcellin, éleveuse de bovins (Race charolaise) et vente directe de viande bovine et terrines, merguez et cote de boeuf // Hautes-Alpes (05), Ecrins national park, Champsaur valley, Ancelle, cattle breeder (Charolais breed) and direct sale of beef

152750.jpg



Hautes-Alpes (05), Parc national des Ecrins, Vallée du Champsaur, Ancelle, le Collet d'Ancelle, Ferme de Sauron, Laure Marcellin, éleveuse de bovins (Race charolaise) et vente directe de viande bovine et terrines, cote de boeuf sur planche // Hautes-Alpes (05), Ecrins national park, Champsaur valley, Ancelle, cattle breeder (Charolais breed) and direct sale of beef

152751.jpg



Hautes-Alpes (05), Parc national des Ecrins, Vallée du Champsaur, Ancelle, le Collet d'Ancelle, Ferme de Sauron, Laure Marcellin, éleveuse de bovins (Race charolaise) et vente directe de viande bovine et terrines, cote de boeuf sur planche // Hautes-Alpes (05), Ecrins national park, Champsaur valley, Ancelle, cattle breeder (Charolais breed) and direct sale of beef

152752.jpg



Hautes-Alpes (05), Parc national des Ecrins, Vallée du Champsaur, Ancelle, le Collet d'Ancelle, Ferme de Sauron, Laure Marcellin, éleveuse de bovins (Race charolaise) et vente directe de viande bovine et terrines, merguez. // Hautes-Alpes (05), Ecrins national park, Champsaur valley, Ancelle, cattle breeder (Charolais breed) and direct sale of beef

152755.jpg



Hautes-Alpes (05), Parc national des Ecrins, Vallée du Champsaur, Ancelle, le Collet d'Ancelle, Ferme de Sauron, Laure Marcellin, éleveuse de bovins (Race charolaise) et vente directe de viande bovine et terrines, merguez. // Hautes-Alpes (05), Ecrins national park, Champsaur valley, Ancelle, cattle breeder (Charolais breed) and direct sale of beef

152759.jpg



Hautes-Alpes (05), Parc national des Ecrins, Vallée du Champsaur, Ancelle, le Collet d'Ancelle, Ferme de Sauron, Laure Marcellin, éleveuse de bovins (Race charolaise) et vente directe de viande bovine et terrines, merguez. // Hautes-Alpes (05), Ecrins national park, Champsaur valley, Ancelle, cattle breeder (Charolais breed) and direct sale of beef

152760.jpg



Hautes-Alpes (05), Parc national des Ecrins, Vallée du Champsaur, Ancelle, le Collet d'Ancelle, Ferme de Sauron, Laure Marcellin, éleveuse de bovins (Race charolaise) et vente directe de viande bovine et terrines, boeuf bourguignon // Hautes-Alpes (05), Ecrins national park, Champsaur valley, Ancelle, cattle breeder (Charolais breed) and direct sale of beef

152762.jpg



Hautes-Alpes (05), Parc national des Ecrins, Vallée du Champsaur, Ancelle, le Collet d'Ancelle, Ferme de Sauron, Laure Marcellin, éleveuse de bovins (Race charolaise) et vente directe de viande bovine et terrines, boeuf bourguignon // Hautes-Alpes (05), Ecrins national park, Champsaur valley, Ancelle, cattle breeder (Charolais breed) and direct sale of beef

152764.jpg



Hautes-Alpes (05), Parc national des Ecrins, Vallée du Champsaur, Ancelle, le Collet d'Ancelle, Ferme de Sauron, Laure Marcellin, éleveuse de bovins (Race charolaise) et vente directe de viande bovine et terrines, boeuf bourguignon // Hautes-Alpes (05), Ecrins national park, Champsaur valley, Ancelle, cattle breeder (Charolais breed) and direct sale of beef

152765.jpg



Hautes-Alpes (05), Parc national des Ecrins, Vallée du Champsaur, Ancelle, le Collet d'Ancelle, Ferme de Sauron, Laure Marcellin, éleveuse de bovins (Race charolaise) et vente directe de viande bovine et terrines, fabrication artisanale de bijoux avec crin de vache. // Hautes-Alpes (05), Ecrins national park, Champsaur valley, Ancelle, cattle breeder (Charolais breed) and direct sale of beef

152768.jpg



Hautes-Alpes (05), Parc national des Ecrins, Vallée du Champsaur, Ancelle, le Collet d'Ancelle, Ferme de Sauron, Laure Marcellin, éleveuse de bovins (Race charolaise) et vente directe de viande bovine et terrines, fabrication artisanale de bijoux avec crin de vache. // Hautes-Alpes (05), Ecrins national park, Champsaur valley, Ancelle, cattle breeder (Charolais breed) and direct sale of beef